



KEY AUTOMATION	نام دستگاه	۱.
کارخانه KEY AUTOMATION ایتالیا	سافت دستگاه	۲.
راه بند میله ای	نوع دستگاه	۳.
الکترومکانیک	مکانیزم عملکرد	۴.
(a) ۴ متری (b) ۶ متری	اندازه بازو	۵.
230 (24) Vac (Vdc)	ولتاژ برق ورودی / فرکانس	۶.
0.37KW(0.5HP)	قدرت موتور	۷.
150 W	توان مصرفی	۸.
6 A	جریان مصرفی	۹.
3.5 sec	زمان باز / بسته شدن سیستم ۴ متری	۱۰.
6 sec	زمان باز / بسته شدن سیستم ۶ متری	۱۱.
IP 54	نوع استاندارد	۱۲.
1200 r.p.m	سرعت دور موتور	۱۳.
-20° C TO +70° C	مراعات مجاز محیط	۱۴.
35 kg	وزن دستگاه ۴ متری	۱۵.
43 kg	وزن دستگاه ۶ متری	۱۶.
80 %	سیکل کاری	۱۷.
Double Led flashing Light	قابلیت فاص	۱۸.
قابلیت داشتن میله تاشونده به جهت محدودیت ارتفاع		۱۹.

قابلیت اتصال به هر نوع Access Control از قبیل کارتخوان ، پلاک خوان و ...	۲۰.
دارای گارانتی ۵ ساله و بلند مدت و خدمات پس از فروش ۱۰ ساله از طرف شرکت	
قابلیت تجهیز میله ها به برچسب های شبرنگ ، لامپ های علامت دهنده و چراغ های چشمک زن	۲۱.
دارای چشم فوتوسل الکترونیکی جهت جلوگیری از برخورد خودرو با راهبند	۲۲.



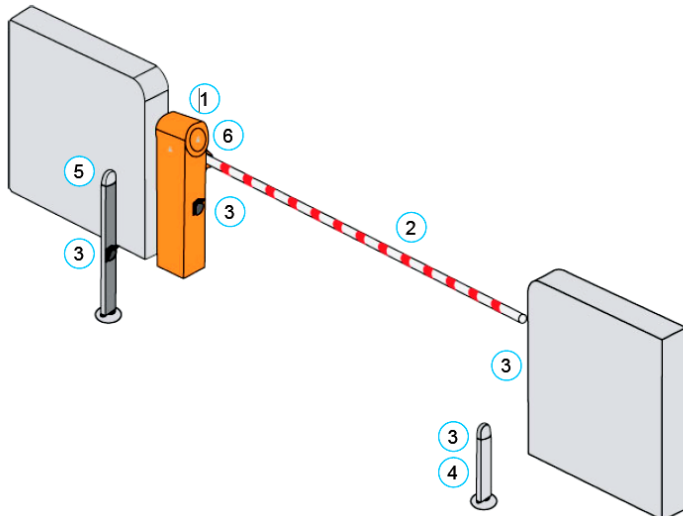
Double Led flashing light



Metallic gear + shock resistant motor

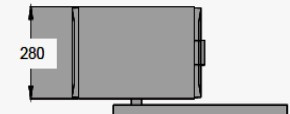
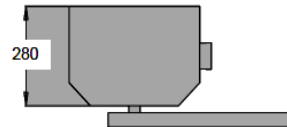
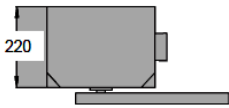
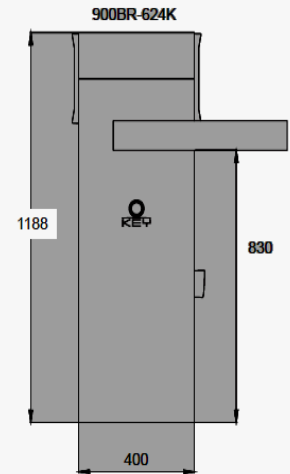
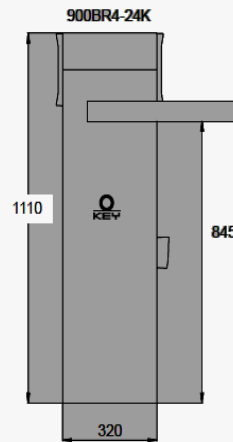
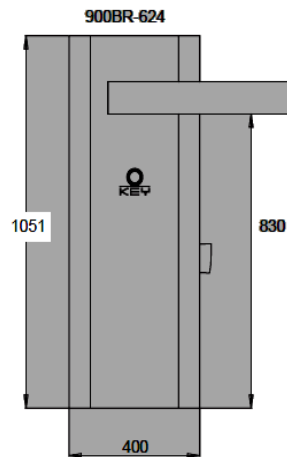
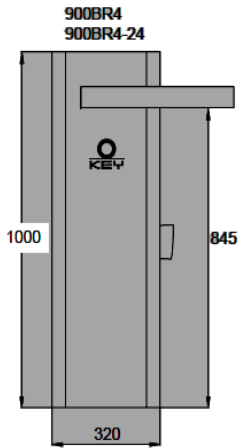


WWW.DigiDsc.com  
02144757973 - 44929013  
-09123036082

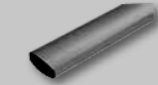




Key Automation



### ACCESSORIES ALT 4KP



**AS4**  
Aluminum bar  
L=4000 mm  
di. 60x30 mm



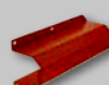
**AS-4J**  
2+2 m aluminum  
bar, 60x30x2 with  
joint included



**AS-SNO3**  
Joint for  
articulated rods  
with 3 m aluminum  
bar included. Only  
for ALT BR4-24KP



**AST4**  
Aluminum tubular  
bar L=4000 mm Ø  
60 mm, in case of  
strong wind



**ATAST60**  
Connection for  
round bar Ø 60  
mm

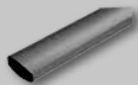


**CP-BR**  
Anchorage plate  
with rag bolts



**PROF**  
Flexible rubber  
profile, 8 m and  
plug set for AS4

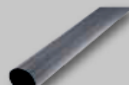
### ACCESSORIES ALT 6KP



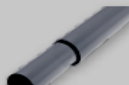
**AS6**  
Aluminum bar  
L=6000 mm  
di. 100 x 40 mm



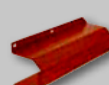
**AS-6J**  
3+3 m aluminum  
bar, 100x40x2 with  
joint included



**AST6**  
Aluminum tubular  
bar L=6000 mm Ø  
90 mm, in case of  
strong wind



**AST8**  
Round telescopic  
aluminum boom  
L=8500 mm Ø 60/90  
mm, with counter-  
weight, joints and  
fixed support (not  
accessories)



**ATAST90**  
Connection for  
round bar Ø 90  
mm



**CP-BR6**  
Anchorage plate  
with rag bolts



**PROF6**  
Flexible rubber  
profile, 12 m and  
plug set for AS6

WWW.DigiDsc.com

02144757973 - 44929013

**O**  

---

**KEY**

